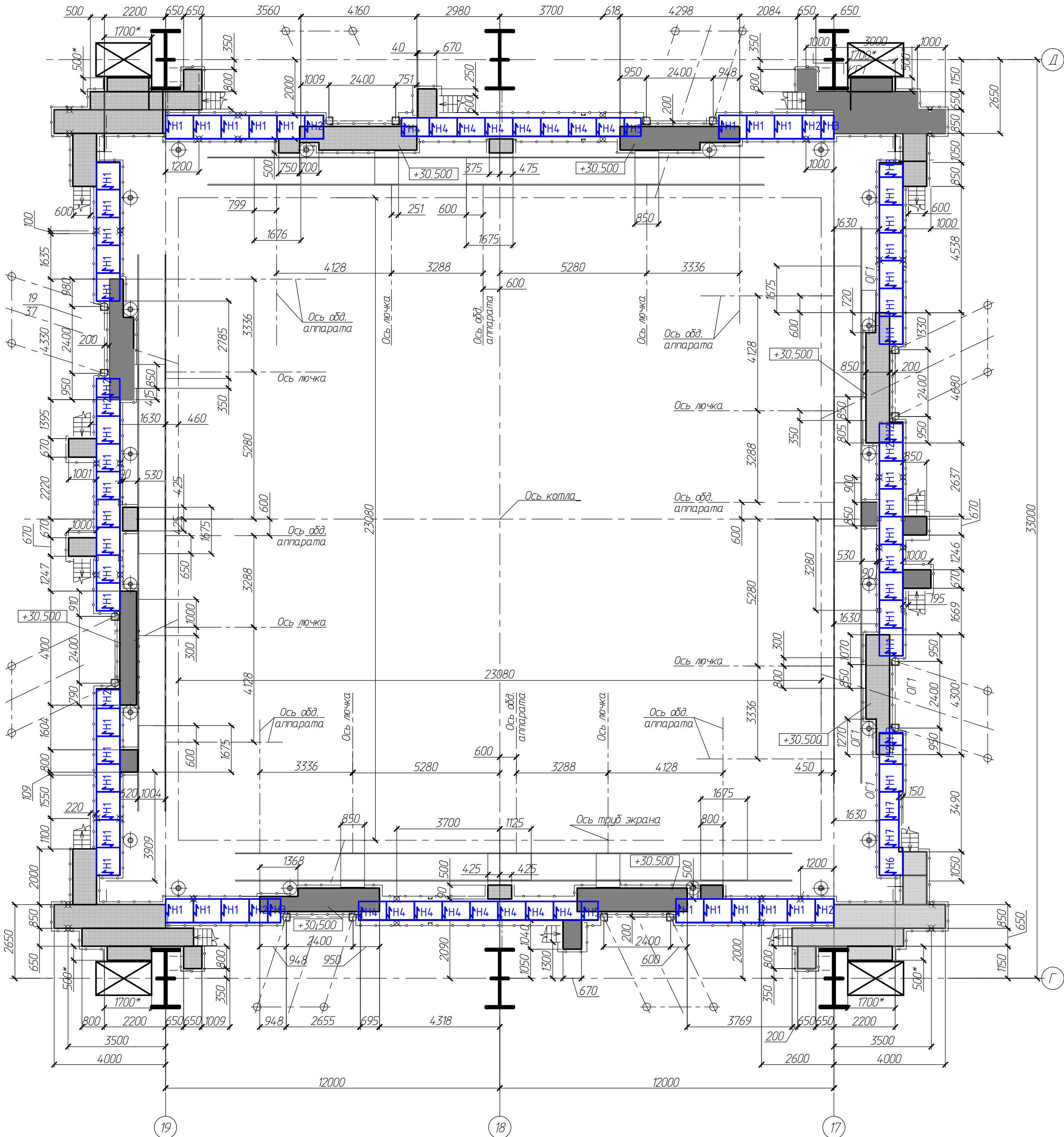
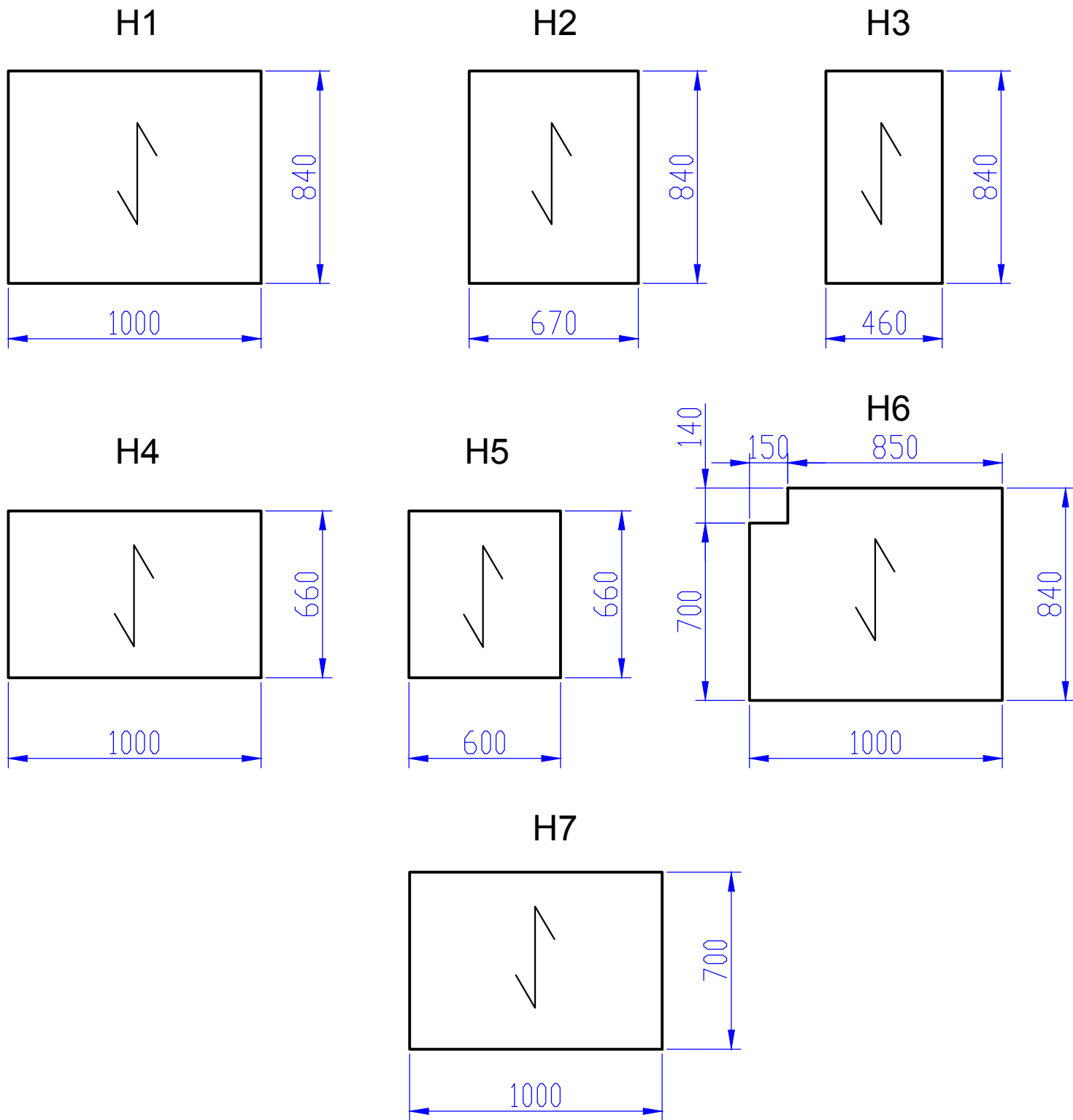


Схема расположения элементов настилов на отметке +30,400



Спецификация элементов настилов

Марка	Обозначение	Наименование	Кол-во	Масса ед. кз.	Примечание
		Решетчатый настил	0	1771,5	
H1	Фирма "Солид"	P 34x33/30x3 Zn, Tun A, 840x1000мм	48	24,36	
H2	Фирма "Солид"	P 34x33/30x3 Zn, Tun A, 840x670мм	10	16,32	
H3	Фирма "Солид"	P 34x33/30x3 Zn, Tun A, 840x460мм	4	11,21	
H4	Фирма "Солид"	P 34x33/30x3 Zn, Tun A, 660x1000мм	16	19,14	
H5	Фирма "Солид"	P 34x33/30x3 Zn, Tun A, 660x600мм	2	11,48	
H6	Фирма "Солид"	P 34x33/30x3 Zn, Tun A, 840x1000мм	1	24,36	
H7	Фирма "Солид"	P 34x33/30x3 Zn, Tun A, 700x1000мм	2	20,3	



- Решетчатый настил P34\*33/30\*3,Zn., тип А производства фирмы "Солид" г. С-Петербург.
- Крепление настила по СТО 23083253-003-2008 фирмы "Солид".
- Расположение символа "↖" на площадках соответствует направлению несущей полосы решетчатого оцинкованного настила.
- Данный комплект чертежей разработан на основании чертежей 1Ф-2854-2-КМ "Площадки и лестницы низа котла" ЗАО "Ин-т Проектстальконструкция" г. Екатеринбург 2013г.

Филиал «Э.ОН Инжиниринг» ОАО «Э.ОН РОССИЯ»					ТР 17-06/02-2015		
Изм	Лист	N докум.	Подп.	Дата	Техническое решение по раскладке недостающих настилов на отм. +10,400 площадок и лестницы низа котла.	Лит.	Лист
Разраб	Кардышев А.А.	Николаев Н.В.	01.15	01.15		1	1
Утв.					Филиал «Э.ОН Инжиниринг» ОАО «Э.ОН РОССИЯ»		